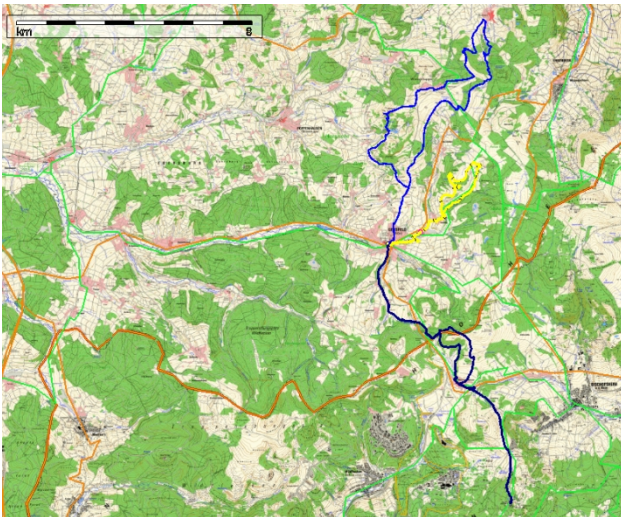


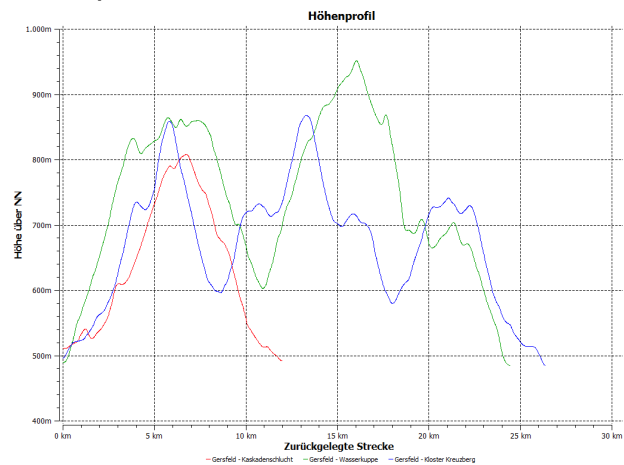
Spessartmäuse 2014 / Wanderung Nr. 38:

Datum: Sonntag, 07.12.2014, bis Mittwoch, 10.12.2014
Start: 10:00 Uhr Bahnhof in Seligenstadt
Streckentypen: Rundwanderungen
Wanderstrecken: 1. Wandertag – Sonntag, 07.12.2014:
Gersfeld - Kaskadenschlucht 12,0 km / 318 Hm
2. Wandertag - Montag, 08.12.2014:
Gersfeld - Wasserkuppe 24,4 km / 847 Hm
Mittagsrast: Hotel Restaurant Café Peterchens Mondfahrt Wasserkuppe
3. Wandertag - Dienstag, 09.12.2014:
Gersfeld – Kloster Kreuzberg 26,3 km / 859 Hm
Mittagsrast: Klosterschänke Kloster Kreuzberg
Übernachtung: Hotel Krone Post Marktplatz 30 in 36129 Gersfeld (Rhön)
Index: 20141210

Streckenverlauf:



Höhenprofil:



Kartenmaterial © BKG, TK 1:25.000 www.bkg.bund.de · Software © MagicMaps GmbH www.magicmaps.de